

### CORTE/CUT

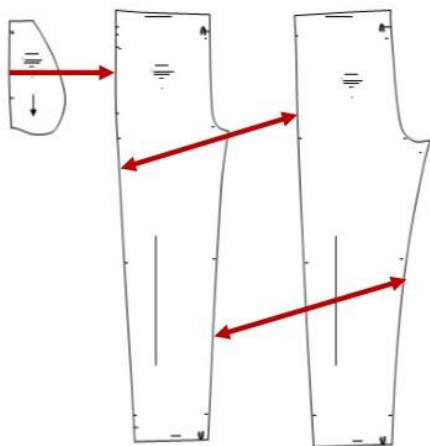
- 1.- Pieza delantera. 2 Cortes
- 2.- Pieza trasera. 2 Cortes
- 3.- Bolsillos. 4 Cortes

- 1.- Front piece. 2 cuts
- 2.- Rear piece. 2 cuts
- 3.- Pockets. 4 cuts

### INSTRUCCIONES/INSTRUCTIONS

Genero: Franela, Franela de Fantasía  
Elástico de 2,1/2 cms de ancho

Genre: Flannel, Fantasy Flannel  
Elastic 2.1 / 2 cm wide



### CONFECCION/MAKING

- A.- Armar los bolsillos
- B.- Coser los costados
- C.- Coser la entrepierna
- D.- Coser el tiro

- A.- Assemble the pockets
- B.- Sew the sides
- C.- Sew the crotch
- D.- Sew the shot

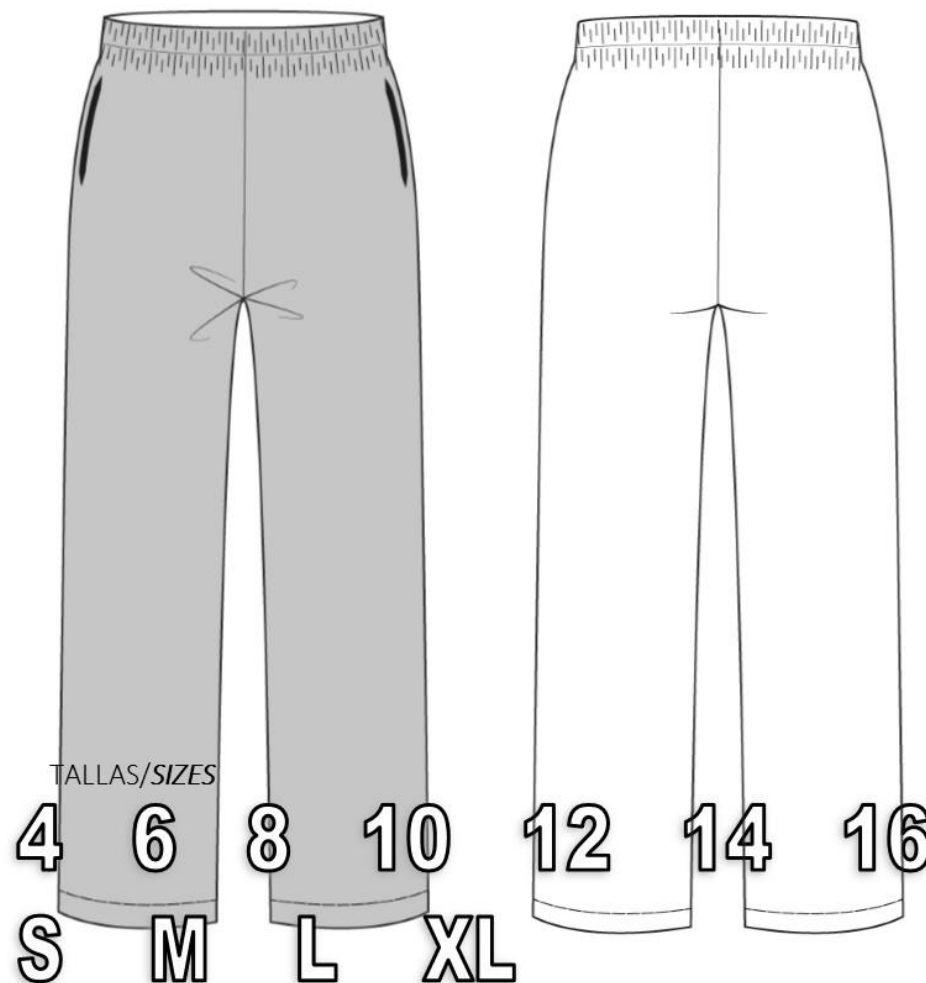
### TELA Y CONSUMO/GENDER TOTAL

Para la T-10 (95 cms) — T-M (1,30 mts) aprox.  
Cortes, en tela de 1,50 mts de ancho

For the T-10 (95 cms) - T-M (1.30 meters) approx.  
Cuts, in fabric of 1.50 meters wide

**CODIGO  
224**

### PANTALON DEPORTIVO CLASICO UNISEX



- Adquiere Patrones Digitales. Descarga e imprime en casa.
- Matrices para Maquinas Bordadoras. Encuentra PES, JEFF, XXX
- Patrones Impresos. adquiere tus compras online con despachos a todo Chile.
- Encuentra puntos de ventas mas cercanos. Servicios, Articulos y mas en un solo lugar.

[www.puntopatrones.com](http://www.puntopatrones.com)



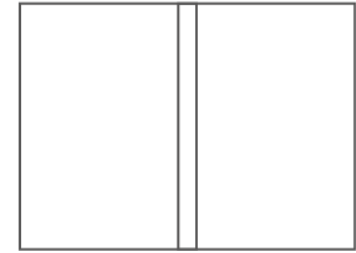
Punto Patrones



- PATRONES INCLUYEN 1 CENTIMETRO DE COSTURA PARA CORTAR Y ARMAR
- CONFIGURE SU IMPRESORA AL MISMO FORMATO DE HOJA QUE ELIGIO
- PATTERNS INCLUDE 1 CENTIMETER OF SEWING TO CUT AND ASSEMBLE
- CONFIGURE YOUR PRINTER TO THE SAME PAPER FORMAT YOU CHOOSE



 **JUNTAR HOJAS**  
PUT PAPER TOGETHER



 **NO MONTAR**  
DO NOT MOUNT PAPER

## ARMADO DE LAS HOJAS POR TALLAS

PAPER ASSEMBLY

